

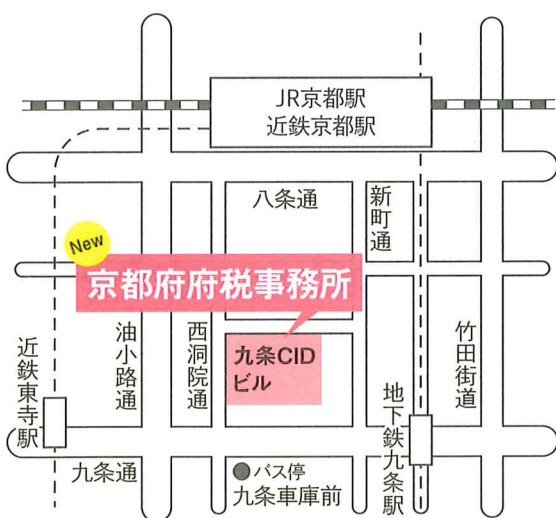
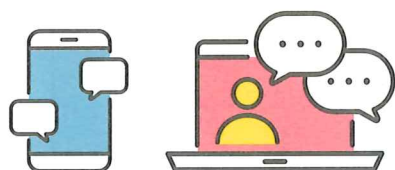
便利な
キャッシュレス納付で
ご自宅でも可能

府税の納付は



24時間使える
チャットボットで
1月からより便利に

府税に関する
お問い合わせは

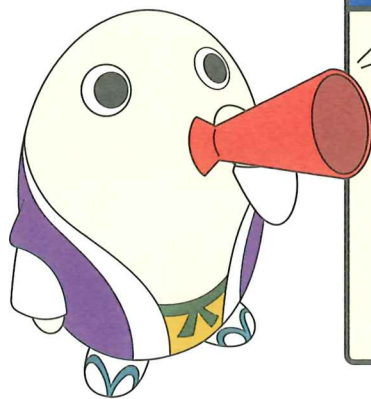


アクセス
市バス: 九条車庫前から徒歩約1分
地下鉄: 九条駅2番出口から徒歩約7分
近鉄: 東寺駅から徒歩約6分
J R: 京都駅から徒歩約12分

新事務所の所在地は
現在の京都南府税事務所と同じ



自動車税管理事務所の業務は統合後も
京都運輸支局と同じ敷地内で行います。



令和7年
(2025年)

1月

京都市内の
府税事務所が
統合により
1か所になります

西
府税

東
府税

New
新
府税

南
府税

新事務所の名称は
京都府
府税事務所

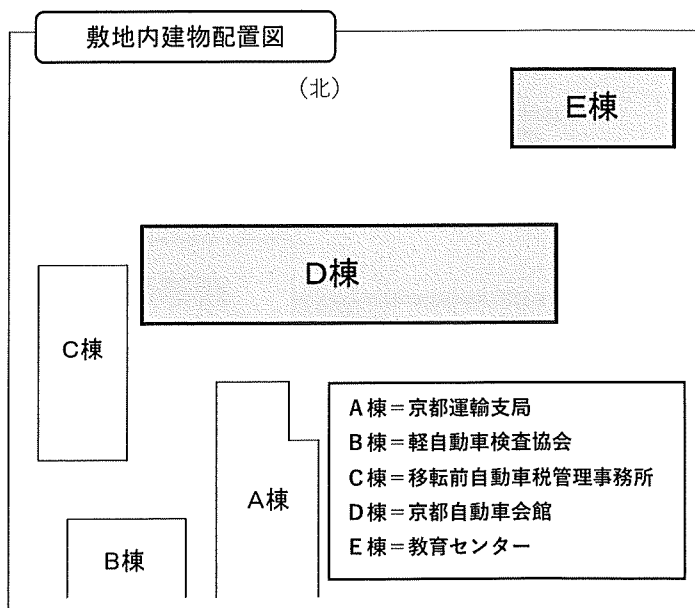
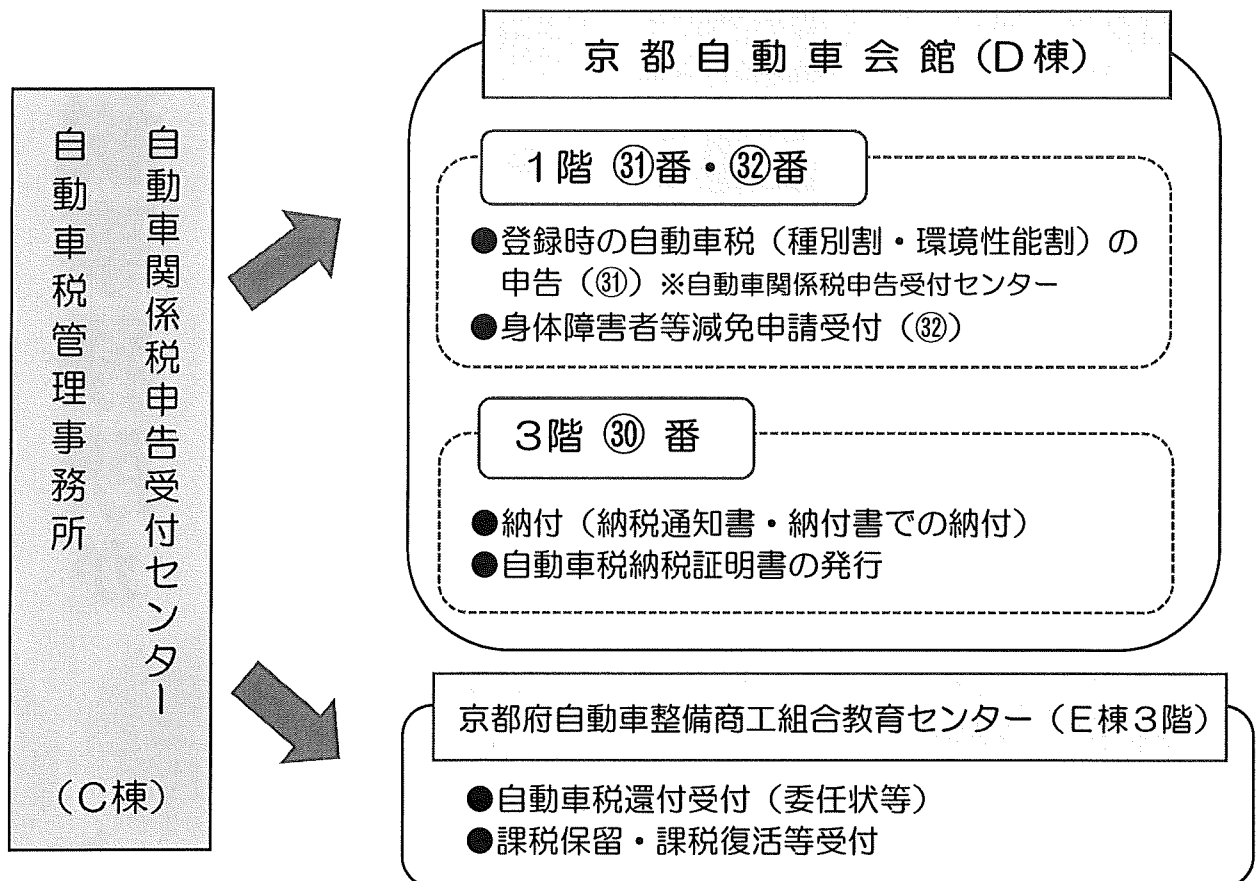
お問い合わせ

京都府総務部税務課

075-414-4427

令和7年1月から、自動車税管理事務所各種窓口と自動車関係税申告受付センターが敷地内の別棟に移転します

自動車税管理事務所（C棟）1階の窓口は、京都自動車会館（D棟）1階と3階へ2階の窓口は、京都府自動車整備商工組合教育センター（E棟）3階へ移転します。



★申告時の納付窓口（③③番）は、京都自動車会館 1階③③番に移転します。

お問い合わせ

自動車税管理事務所

075-672-6155

自動車関係税申告受付センター

075-693-8455

